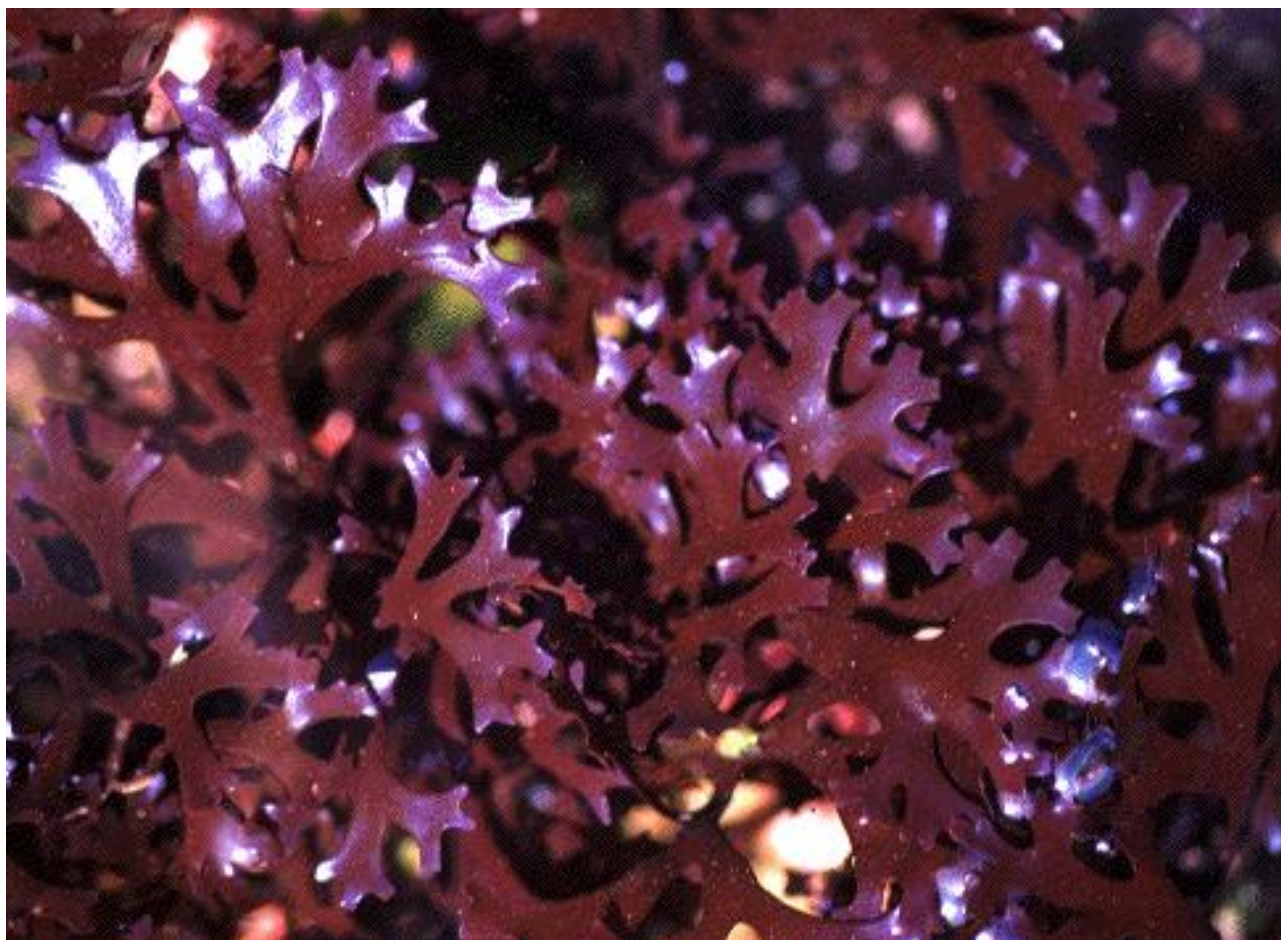


## Chondrus crispus [http://www.erboristeriarcobaleno.com/alghe\\_marine.html](http://www.erboristeriarcobaleno.com/alghe_marine.html)



Chondrus crispus è un'alga marina rossa costituita da fibre igroscopiche chiamate carraghenani (mucillagini) che reidratandosi formano nell'intestino una densa massa gelatinosa che ha il potere di agire come sollievo alla costipazione (**irregolarità intestinale**).

Il gel che si forma aumenta il volume della massa fecale, ne ammorbidisce il contenuto e **stimola la peristalsi intestinale** facilitando lo svuotamento e la defecazione. I carraghenani contenuti nel Chondrus hanno proprietà antinfiammatorie e lenitive sulla mucosa ed è quindi indicato nelle coliti e nel colon irritabile. Alga Chondrus mantiene sano e pulito il colon e contribuisce a ricreare una sana flora batterica intestinale.

**Alga Chondrus** è un coadiuvante nelle Idro Colon Terapie o in alternativa ad esse per una sana pulizia del colon. Nel colon avvenendo l'immagazzinamento, la trasformazione e l'eliminazione delle scorie e dei residui alimentari non utili all'organismo si verificano fenomeni fermentativi e putrefattivi che lo possono trasformare in deposito di dannose tossine. La maggior parte di persone soffre di disbiosi disturbo spesso causato dalla presenza di germi intestinali mutati. Una delle conseguenze principali di questa disbiosi crescente è la micosi del tratto intestinale, in particolar modo del colon: un accumulo di funghi e di muffe. Germi e parassiti presenti nel colon possono produrre grandi quantità di materiale tossico (metanolo, ammoniaca, metano, butanolo, scatolo, putrescina, cadaverina, ecc. Normalmente tali sostanze vengono eliminate, ma in condizioni di alterato equilibrio si possono avere fenomeni di riassorbimento e quindi di intossicazione. Alga Chondrus è in grado di rimuovere in modo efficace il materiale fecale stagnante dalle pareti del colon, evitando l'accumulo di tossine nel sistema portale linfatico. Inoltre rimuove muco, gas, funghi, parassiti e detriti cellulari facilitando l'azione peristaltica e migliorando la funzione di assorbimento.

**Alga Chondrus** è utilizzata nei protocolli della rimozione amalgama dentale nel processo di chelazione ed eliminazione del mercurio. Al fine di evitare il ricircolo entero-patico delle tossine (riassorbimento intestinale), l'alga Chondrus è facilmente in grado di chelare le tossine dall'intestino e di portarle fuori tramite la naturale evacuazione. I rilevanti risultati ottenuti con questo prodotto naturale sono dovuti alla sua proprietà di gonfiarsi sviluppando nell'intestino

una massa gelatinosa con effetto trascinante e contemporaneamente lenitivo e protettivo delle mucose intestinali. Alga *Chondrus* presenta inoltre un'azione bio-chelante in quanto in grado di aggregarsi, a livello di catene molecolari, alle impurità del tratto gastrointestinale dei metalli tossici (soprattutto mercurio, piombo, cadmio, ecc.) durante il suo transito intestinale. Contribuisce anche a creare una sana flora batterica e cede all'organismo preziosi sali minerali, oligoelementi, aminoacidi essenziali ed acidi grassi polinsaturi. L'alga *Chondrus* nei protocolli della rimozione delle amalgame viene abbinata all'alga *Chlorella*.

#### Ingredienti:

*Chondrus crispus*, cellulosa microcristallina, magnesio stearato

Ogni compressa contiene 250 mg di alga *Chondrus crispus*

Per trarre il massimo beneficio dalle alghe BIOCEAN assumere il prodotto per 3 mesi consecutivi.

#### ISTRUZIONI

Adulti da 1 a 3 compresse di Alga *Chondrus* al dì, distribuite al mattino a digiuno e la sera prima di coricarsi da assumere con molta acqua calda.

**CONTROIndicazioni** : Gravi insufficienze renali

#### AVVERTENZE

Gli integratori non vanno intesi come sostituto di una dieta variata.

Non eccedere le dosi giornaliere raccomandate.

Tenere lontano dalla portata dei bambini al di sotto dei 3 anni.

In presenza di determinati stati fisiologici o patologici, o in associazione a terapie farmacologiche, consultare il medico.

*Chondrus crispus* è un'alga rossa (rodoficee) costituita da fronde piatte di colore bruno porpora molto ramificate e di modeste dimensioni (10-15 cm) che vive affissa alle rocce scoperte dall'acqua durante la bassa marea. Ha una consistenza cartilaginosa.

Sinonimi: Carragheen, Lichen blanc - Area di raccolta: Finistère (FRA)

Composizione chimica:

100 grammi contengono: Principali elementi attivi contenuti in 100 grammi

TOTALE MINERALI 20 g

TOTALE CARBOIDRATI-FIBRE 68 g

TOTALE PROTEINE 8 g

TOTALE LIPIDI 2,7 g

CARRAGHENINA 50 g

MAGNESIO 2,3 g

ZOLFO 8,5 g

OLIGOELEMENTI Abbondanti

Altri elementi attivi:

#### CARRAGHENANI

I carraghenani costituenti dell'alga *Chondrus*, chimicamente denominati Galattani\* (Polimeri di Galattosio), i Carraghenani sono macromolecole molto complesse contenenti tra il 20 e il 35% di gruppi solforati. Queste mucillaggini formano soluzioni molto solide che uniscono le cellule l'una con l'altra e che assicurano consistenza e uniformità al tessuto algale. Queste molecole sono molto ricercate nell'industria per la loro attitudine a formare gel o soluzioni particolarmente viscosi, quando entrano in contatto con l'acqua. Il loro comportamento reologico dipende in gran parte dalla natura degli ioni in soluzione. La presenza di gruppi solforati fornisce loro proprietà antivirali. Quando i Polianioni solforati si combinano con le particelle virali consentono di prevenire la loro intrusione nelle cellule umane. Visti in particolare, i Carraghenani sono una famiglia di galattani a catena lineare anionica. Devono il loro nome alla località irlandese Carragheen, un villaggio Irlandese dislocato sulla costa

meridionale di Waterford, i cui abitanti, più di 600 anni fa, utilizzavano l'alga *Chondrus Crispus* (Gigartinacee, Gigartinali) a scopo alimentare e medicinale. Grazie alle particolari proprietà, come dimostrato, queste sostanze svolgono efficacemente un ruolo preventivo. Hanno proprietà anticoagulanti. Poiché riducono il tasso di lipidi nel sangue, possono essere considerati agenti preventivi contro l'arteriosclerosi oltre ad avere effetti positivi contro l'ipertensione.

I Carraghenani dell'alga *Chondrus* hanno la proprietà di assorbire i raggi x o altri elementi radioattivi nell'organismo.

L'uso più comune che viene fatto dei Carraghenani è quello del trattamento delle ulcere. Sono agenti antiacidi e proteggono la superficie interna dello stomaco separandola dai succhi gastrici e inibendo l'azione delle pepsine (Enzimi Proteolitici).

Esternamente la loro idrofilia può assicurare un'ottima idratazione dello strato corneo. Poiché si combinano con le fibre proteiche queste molecole offrono un'eccellente protezione all'epidermide, ai capelli e persino alla cheratina (unghie) grazie alle loro proprietà emollienti.

#### OLIGOSACCARIDI

Alga *Chondrus* contiene sorbitolo e dulcitol. Il Sorbitolo è più dolce dello zucchero ed è largamente usato nelle diete DIMAGRANTI E per diabetici.

#### ACIDI GRASSI

Gli acidi grassi contenuti nell'alga *Chondrus crispus* sono prevalentemente acidi grassi polinsaturi. Alcuni di essi sono "essenziali" perché il nostro organismo non è in grado di sintetizzarli ed è quindi costretto ad assumerli per via esogena tramite il cibo. Gli acidi grassi algali si distinguono perché non hanno il classico odore di pesce e sono più resistenti all'ossidazione. Intervengono come modulatori dell'azione ormonale oltre a produrre effetti ipocolesterolemizzanti. Indirettamente limitano i rischi di malattie cardiovascolari.

Numerose ricerche hanno provato la loro azione antibiotica, antivirale, fungicida, antibatterica, anticancerogena.

#### AGENTI ANTIMICROBICI

Lo Iodio e il Bromo nelle alghe sono spesso legati a polifenoli, formando fenoli alogenati che hanno proprietà antisettiche e disinfettanti da tempo riconosciute.

#### DEPURAZIONE

Alga *Chondrus* dotata di un meraviglioso "effetto meccanico" rimuove tossine, metalli pesanti e detriti dall'intestino e dal colon senza i normali inconvenienti degli usuali lassativi. I rilevanti risultati sono dovuti alle sue proprietà di gonfiarsi all'interno dell'intestino e creare una massa gelatinosa che ha un elevato effetto trascinante e, contemporaneamente, lenitivo delle mucose intestinali. L'alga *Chondrus* svolge, inoltre, un'azione biochelante, aggregandosi a livello di catene molecolari alle impurità del tratto gastro-intestinale, soprattutto metalli pesanti (mercurio, piombo, cadmio, ect) durante il suo transito intestinale.

Per la depurazione e per una perfetta pulizia del colon assumere 2 compresse di alga *Chondrus*, la sera prima di coricarsi, con abbondante acqua, preferibilmente calda, the o tisana. Seguire cicli trimestrali da ripetere secondo necessità.

#### STITICHEZZA

In caso di stitichezza può esser utile assumere 2 compresse di alga *Chondrus crispus*, la sera prima di coricarsi con abbondante acqua calda, the o tisana.

Non si tratta di un vero e proprio lassativo, bensì di un formante massa che può anche avere un'azione immediata sulla costipazione, ma che ha l'obiettivo di combattere la stitichezza riequilibrando l'intestino e ripristinandone la corretta funzionalità. Assumere per cicli trimestrali.

#### RIMOZIONE DELLE AMALGAME

Subito dopo la rimozione delle amalgame utilizzare Alga *Chondrus* come chelante per eliminare i metalli tossici depositati dall'amalgama nei tessuti dell'organismo. L'alga *Chondrus* effettuando un chelaggio/drenaggio, è l'unico sistema efficace per sbarazzarsi velocemente dalle sostanze xenobiotiche. Assumere 2/3 compresse di alga *Chondrus* la sera prima di coricarsi con abbondante acqua calda, the o tisana. Assumere per almeno 2 mesi consecutivi.