

- MARRONE Energy Enhancer su LU7
- BIANCO Energy Enhancer su LI 4.



GIOVEDI



- MARRONE Energy Enhancer su K3
- BIANCO Energy Enhancer su BL 62



VENERDI



Energy Enhancer su K1. il Marrone a sinistra e il Bianco a destra.



**SABATO
DOMENICA**



Il programma antinviechiamento

... e voi!

Protocollo disintossicante di 28 giorni

E' studiato per ripulire il corpo dalle tossine con delicatezza stimolando ogni organo secondo una specifica sequenza. Ecco come funziona. Durante il periodo, a seconda del livello di tossine nel corpo, si possono presentare sintomi di disintossicazione.

Al fine di ottimizzare il funzionamento dei dispositivi e ottenere il miglior risultato, è fondamentale bere da un min di 1,5 – 2,5 litri di acqua al giorno.

Ripetere questo protocollo per 4 settimane per ripristinare la vostra energia, promuovere l'anti-invecchiamento e creare un senso generale di benessere.

I dispositivi **Energy Enhancer** e **Y-Age** si usano di giorno contemporaneamente.

I **Silent Nights** si utilizzano solo di notte, da soli.

Non dimenticare di bere molta acqua per mantenere il corpo idratato ed ottenere i migliori risultati.

Per avere il migliore risultato da questo protocollo vanno utilizzati sostanzialmente due tipi di cerotti:



Y-Age glutazione e carnosina



Energy

Utilizzare il cerotto Y-Age Glutazione su CV 6



LUNEDI
MERCOLEDI
VENERDI



Utilizzare il cerotto Y-Age Carnosina CV 17 o GV 14



MARTRDI
GIOVEDI
SABATO



- MARRONE Energy Enhancer su L3 a SINISTRA
- BIANCO Energy Enhancer su GB41 a DESTRA



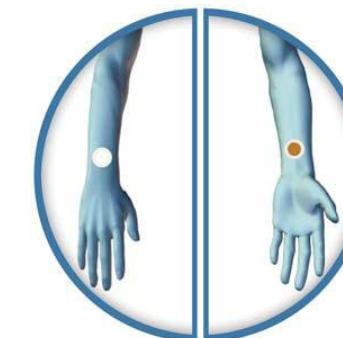
LUNEDI



- MARRONE Energy Enhancer su P5 a SINISTRA
- BIANCO Energy Enhancer su TB6 a DESTRA



MARTEDI



- MARRONE Energy Enhancer su SP6
- BIANCO Energy Enhancer su ST36



MERCOLEDI

