

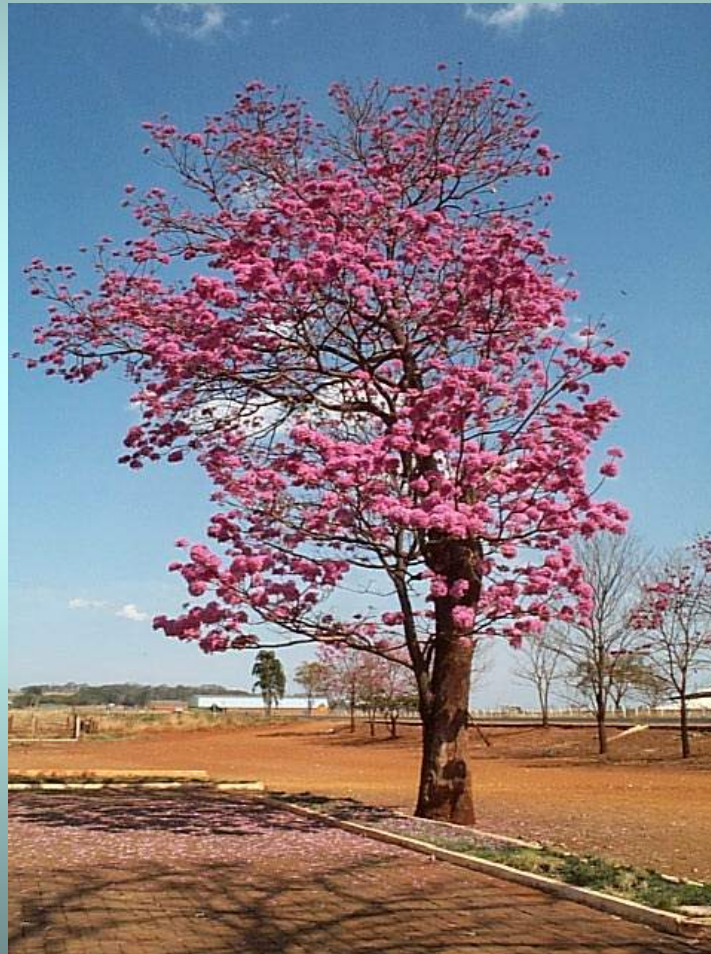
IL LAPACHO, TINTURA MADRE SPAGIRICA: UN VALIDO AIUTO PER CANDIDOSI, DISBIOSI INTESTINALE, INTOLLERANZE ALIMENTARI E ALLERGIE



LAPACHO DISTRIBUZIONE



TABEBUIA IMPETIGINOSA



SPECIE USATE A LIVELLO TERAPEUTICO

- TABEBUIA IMPETIGINOSA
- TABEBUIA HEPTAPHYLLA
- TABEBUIA AVELLANEDAE

LAPACHO

CORTECCIA
(FLOEMA)

È QUELLA CHE DA'
RISULTATI TERAPEUTICI
MIGLIORI



LAPACHO PRINCIPI ATTIVI

18 CHINONI:

NAFTACHINONI (FATTORI-N)

ANTRACHINONI (FATTORI-A)

LAPACHO PRINCIPI ATTIVI

LAPACHOLO
B-LAPACHONE
XILOIDONE

costituenti che hanno mostrato di avere un'azione battericida e fungicida

LAPACHO PRINCIPI ATTIVI

Nel 1884 E.Paterno ha isolato il
costituente attivo

LAPACHOLO

Si tratta di un chinone che manifesta
attività antivirale contro l'HERPES
SIMPLEX di tipo I e II e parecchi virus
influenzali

LAPACHO PRINCIPI ATTIVI

grazie al

LAPACHOLO

il Lapacho si è dimostrato utile contro le **ULCERE PEPTICHE DUODENALI** e **GASTRITI** indotte da stress

LAPACHO PRINCIPI ATTIVI

QUERCETINA

LAPACHENOLO

CARNOSOLO

INDOLI

COENZIMA Q

ALCALOIDI (TECOMINA)

ACIDI IDROSSIBENZOICI

SAPONINE STEROIDEE

ACIDO TANNICO

LAPACHO PRINCIPI ATTIVI

VANILLINA

ACIDO VANILLICO

(ACIDO 4-IDROSSIMETOSSIBENZOICO)

ACIDO VERATRICO

(ACIDO 3,4-DIMETOSSIBENZOICO)

VERATALDEIDE

La Verataldeide ha una debole attività di stimolazione della fagocitosi dei granulociti e un'elevata attività di stimolazione nella proliferazione dei linfociti

LAPACHO: PANORAMICA DELLE AZIONI

Antibiotico	Antibatterico
Virucida	Antiparassitario
Fungicida	Antinfiammatorio
Depurativo	Immunostimolante
Astringente	Antidiarroico
Vulnerario	Diuretico leggero
Espettorante	Sedativo lieve
Febbrifugo	Ipotensivo lieve
Tonico generale,cardiotonico	Stimolante dei globuli rossi
Analgesico lieve	Ipoglicemizzante lieve

LAPACHO TINTURA MADRE SPAGIRICA

MODALITA' D'USO

21 gocce in acqua, 3 volte al giorno, prima dei pasti per almeno 6 mesi.

Per i successivi 6 mesi 14 gocce, in acqua, 3 volte al giorno, prima dei pasti.

LAPACHO

IL LAPACHO RIENTRA IN MOLTI SCHEMI DI FITOTERAPIA PER IL TRATTAMENTO DELL'AFFATICAMENTO CRONICO O DELLE ALLERGIE, IN QUANTO QUESTA CURA PER LE AFFEZIONI MICOTICHE DA' UN RAPIDO SOLLIEVO



LAPACHO

PANORAMICA DELLE AZIONI

EFFETTO ANTIMICOTICO

L'uso del Lapacho nel trattamento della sindrome allergica e micotica risale al 1983.

nei soggetti con manifestazioni micotiche accade spesso che nella prima fase di terapia sia abbia una riacutizzazione dei sintomi che poi scompaiono dopo un certo periodo di tempo. Questo problema è dovuto alla presenza di cellule morte che si riversano nella circolazione sanguigna dando manifestazioni di tipo allergico.

LAPACHO

PANORAMICA DELLE AZIONI

EFFETTO ANTIMICOTICO

Dai vari studi si è potuto dedurre che i soggetti che si sottoponevano a terapia col Lapacho via via diventavano più resistenti agli agenti chimici, alle allergie alimentari e agli attacchi fungini; si assisteva anche a una diminuzione delle eruzioni cutanee e delle micosi a livello delle unghie.

E' comunque importante tener presente che il processo di guarigione è graduale e richiede molti mesi.

LAPACHO

PANORAMICA DELLE AZIONI

EFFETTO ANTIMICOTICO

Il problema delle micosi, oltre a essere collegato a persone con sindromi allergiche, riguarda anche quelle persone affette da immunodeficienze, diabete mellito, oppure persone che hanno subito trattamenti con farmaci immunosoppressori (antibiotici e glucosteroidi) e anche donne che fanno uso della pillola anticoncezionale.

LAPACHO

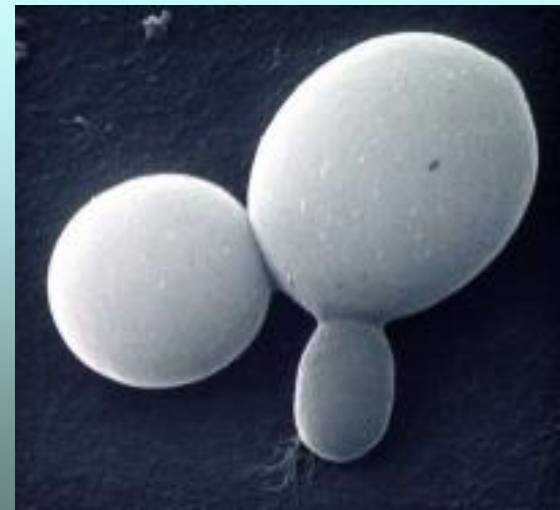
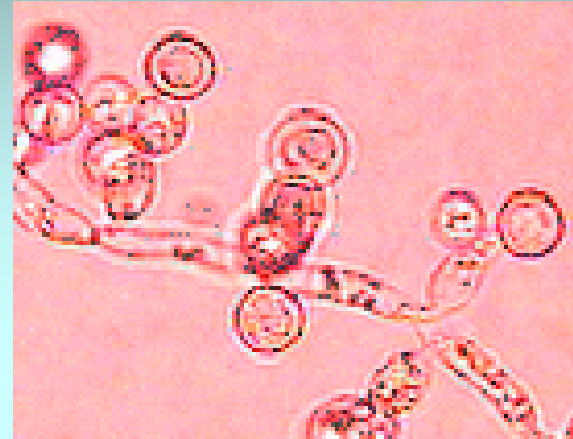
IL LAPACHO RIENTRA NELLA
TERAPIA MICOTICA PROPRIO
PR LA SUA CAPACITA' DI
STIMOLARE E REINTEGRARE
IL SISTEMA IMMUNITARIO



LAPACHO

LA CANDIDA ALBICANS

è LA PRIMARIA
CAUSA DI
FENOMENI
ALLERGICI E
INTOLLERANZE



LAPACHO CANDIDOSI

nella così detta “candidosi” si riscontra un’ampia gamma di sintomi che si presentano in maniera più o meno accentuata quali, ARTRITE, ASMA, CISTITE, EMICRANIA, CEFALEA, BLOCCO DELLE GIUNTURE, METEORISMO, GONFIORE, COLITE SPASTICA, AFTE, LESIONI ED ERUZIONI DELLA PELLE, STIPSI CRONICA O DIARREA, LETARGIA, IRREGOLARITA’ ORMONALI, DOLORI MUSCOLARI.

LAPACHO CANDIDOSI

SINTOMI MENTALI ED EMOTIVI QUALI:

- ANSIA
- DEPRESSIONE
- CALO DELLA MEMORIA
- IRRITABILITA'

LAPACHO CANDIDOSI

nella SINDROME DA ALLERGIA TOTALE si
riscontra un'ampia gamma di sintomi che si
presentano in maniera più o meno accentuata
quali, AFFATICAMENTO,
INTONTIMENTO, ASMA, IPERSENSIBILITA'
ALLE INFEZIONI FUNGINE, CEFALEA, MAL
D'ORECCHI, CONGESTIONE MENTALE, MAL
DI SCHIENA, DEPRESSIONE, PERDITA DI
MEMORIA A BREVE, DIFFICOLTA' DI
APPRENDIMENTO, RAFFREDDORI
FREQUENTI, DISFUNZIONI DEL SISTEMA
IMMUNITARIO, RESPIRO CORTO, DOLORE
ALLE GIUNTURE E AI MUSCOLI,

LAPACHO CANDIDOSI

SCOORDINAMENTO DEI MOVIMENTI,
EMICRANIA, SONNOLENZA, ERUZIONI
CUTANEE, SPASMI, GONFIORI
DELL'APPARATO DIGERENTE, STIPSI/
DIARREA, INDIGESTIONE, TACHICARDIA,
INTOLLERANZA AL FREDDO, VERTIGINI,
CAPOGIRI, INTOLLERANZA ALL'ALCOOL,
VISIONE SFOCATA.

LAPACHO CANDIDOSI

Le tossine della Candida producono all'interno dell'organismo molti sintomi che normalmente sono associati alla sindrome da ALLERGIA TOTALE:

- paralisi alle estremità
- lesioni agli organi,
- edema
- trasformazione a livello celebrale

LAPACHO CANDIDOSI

E' importante associare una corretta alimentazione:

- preferire cereali integrali: evitare zucchero, carboidrati raffinati
- Contro le voglie di dolci: mangiare alimenti ricchi di proteine come tofu al forno

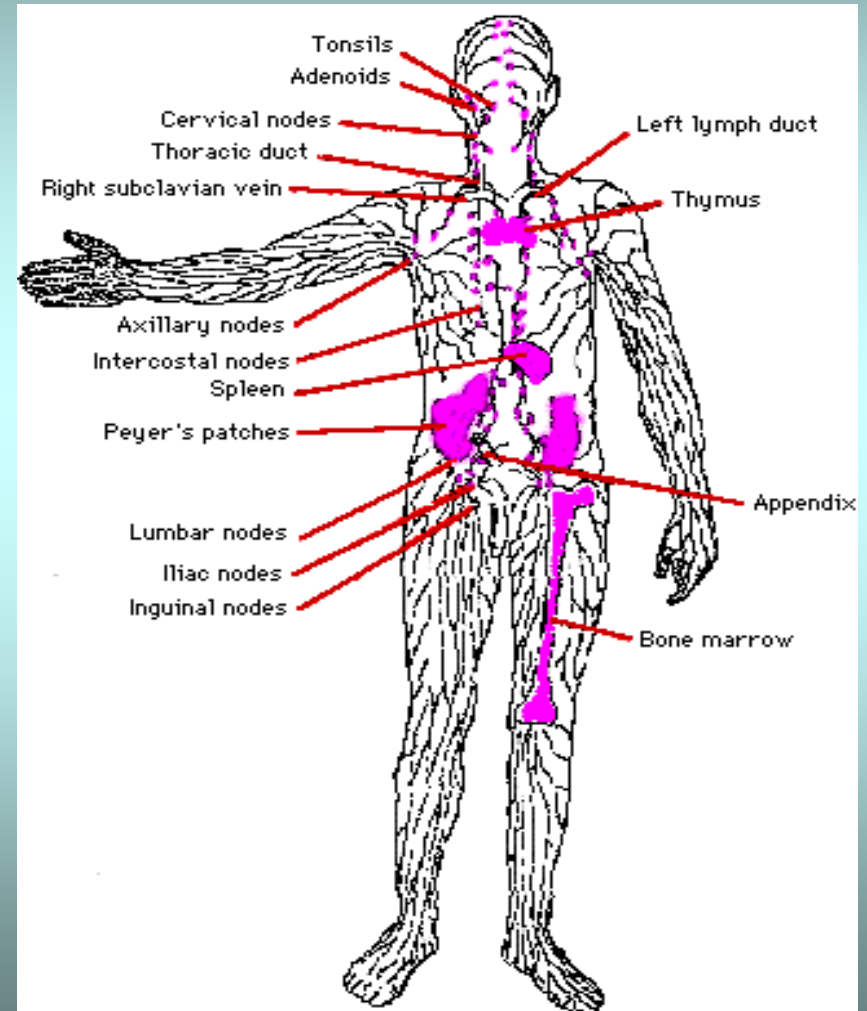
LAPACHO CANDIDOSI

CIBI DA LIMITARE:

- Dolciumi
- Frutta secca e molto dolce
- Funghi
- Ketchup e salsine varie industriali
- Superalcolici
- Cioccolato
- Caffè
- Formaggi fermentati
- aceto

SISTEMA IMMUNITARIO

Il sistema immunitario si trova in ogni parte del nostro corpo: bocca, mucose, saliva, tratto digestivo, pareti intestinali, milza, organi depuratori



Come si diventa intolleranti

- SOVRACCARICO DI TOSSINE
- CARENZE DI MICRONUTRIENTI VITALI
- ECCESSO DI LAVORO IN CIRCOSTANZE DIFFICILI

Circostanze Difficili

Rialzi febbrili

Gastroenteriti acute

Ferite o traumi, tra cui interventi chirurgici

Terapie a base di cortisone

Uso intensivo e prolungato di antibiotici

Parassitosi intestinali e candidosi

Alcune infezioni virali

Gravi e prolungati stress fisici o emotivi

Disturbi digestivi in particolare pancreatici

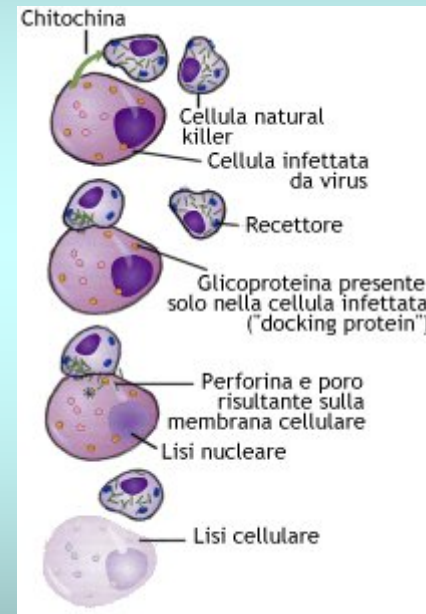
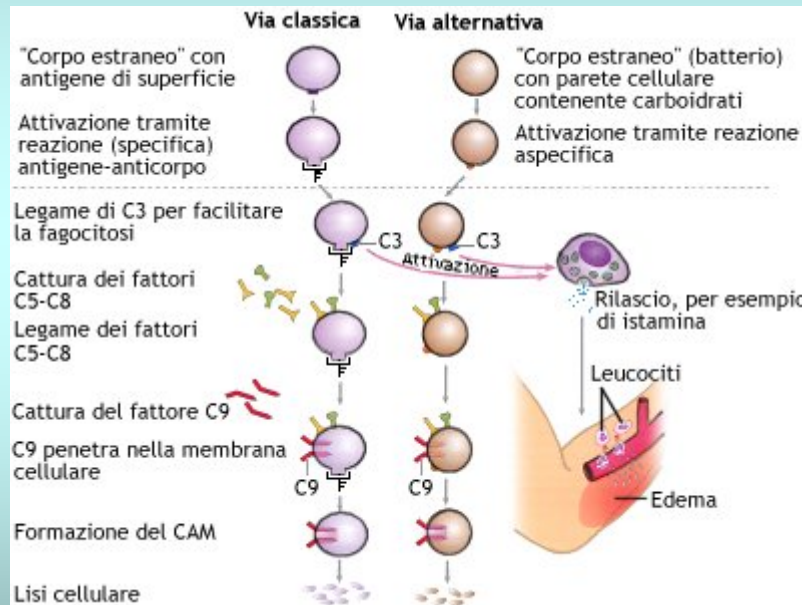
Intolleranze alimentari presenti e non curate

SISTEMA IMMUNITARIO

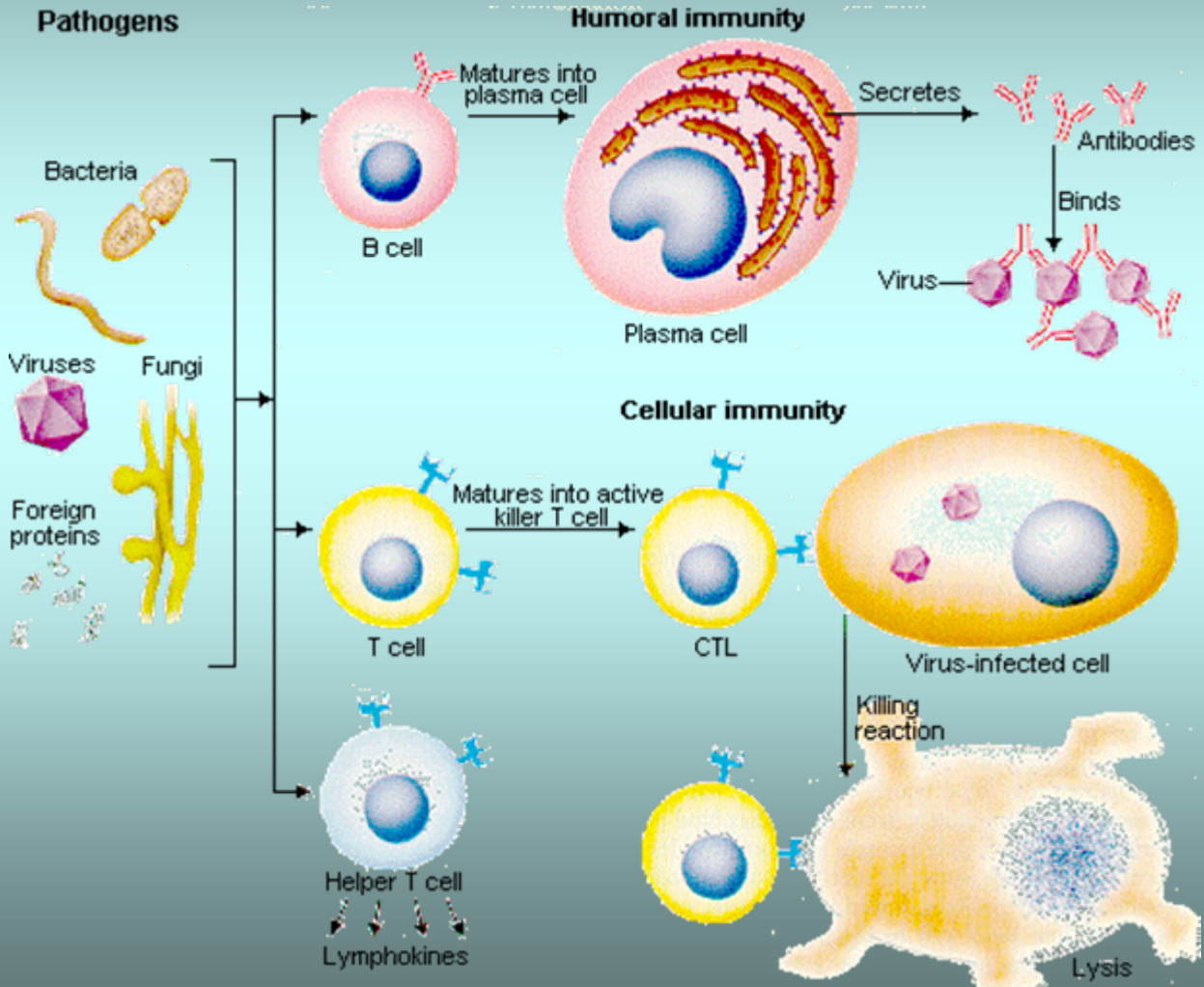
Il sistema immunitario è costituito da vari tipi di globuli bianchi (leucociti), ognuno con azioni specifiche:

- gli **eosinofili**
- i **basofili** (mastociti)
- i **neutrofili**,
- i **linfociti**,
- i **monociti**
- i **macrofagi**

SISTEMA IMMUNITARIO



SISTEMA IMMUNITARIO



ALLERGIA e INTOLLERANZA

ALLERGIA: reazione immediata da 2-3 minuti a 30-120 minuti ed è mediata immunologicamente. I sintomi sono scatenati dall'assunzione anche di piccole quantità dell'alimento responsabile.

INTOLLERANZA: i tempi di reazione possono essere molto più lenti e la reazione è legata alla quantità di alimento non tollerato ingerito (dose-dipendente). Si ha un accumulo di tossine nell'organismo che determinano una reazione con sintomi simili a quelli della allergia ma senza interessare il sistema immunitario.

ALLERGIE: possibili cause

- Alimentazione carente di alcune sostanze vitali; eccessivo consumo di dolci, carboidrati raffinati;
- **Disbiosi intestinale:** ricordiamo che buona parte del sistema immunitario risiede nell'intestino. La presenza della ***Candida albicans*** è un fattore che predispone all'allergia.

ALLERGIE: POSSIBILI CAUSE

- Assunzione di additivi alimentari di sintesi
- Tossine ambientali come piombo, cadmio, anidride carbonica, nitrati nell'aria, nell'acqua e nel suolo
- Fumo, anche passivo
- Elettrosmog
- Forte consumo di farmaci
- Forte stress

ALLERGIE: MANIFESTAZIONI

Le allergie si manifestano principalmente laddove l'organismo entra in contatto con l'ambiente esterno:

- Apparato respiratorio
- Cute
- Intestino

ALLERGIE: MANIFESTAZIONI

- Rinite
- Congiuntivite
- Asma
- Orticaria
- Dermatite atopica
- Allergie gastriche e intestinali

ALLERGIE: MANIFESTAZIONI

Queste si possono manifestare “in solitaria”, come unico sintomo, oppure essere coopresenti in numero di due o tre, con diversi livelli di intensità.

Chi soffre di rinite quasi sempre soffre di congiuntivite e asma e spesso anche di dermatite atopica così come l'allergia alimentare si associa frequentemente a crisi d'asma e orticaria.

PERCHE' IL LAPACHO E' CONSIGLIATO A TUTTI

Il Lapacho viene usato come preventivo durante la stagione fredda e tutte le volte che la possibilità di infezione è elevata.

PERCHE' IL LAPACHO E' CONSIGLIATO A TUTTI

il Lapacho è una delle piante migliori per la purificazione dell'organismo, senza richiedere un grosso dispendio di energia; esso infatti aiuta a ristabilizzare le difese del proprio corpo rafforzando il sistema immunitario.

PERCHE' IL LAPACHO E' CONSIGLIATO A TUTTI

- Il Lapacho rafforza il sistema immunitario e può essere consigliato a tutti, poiché con esso il fegato e il sistema linfatico raggiungono condizioni ottimali, senza sforzi e senza effetti collaterali.

LAPACHO: MINERALI IN ESSO CONTENUTI

Il Lapacho contiene una speciale combinazione e concentrazione di sali minerali abbastanza rari o elementi in tracce: *calcio, magnesio, fosforo, zinco, cromo, silicio, manganese, molibdeno, rame, ferro, potassio, sodio, cobalto, boro, oro, argento, stronzio, bario, nichel.*

LAPACHO

PANORAMICA DELLE AZIONI

APPARATO RESPIRATORIO

FEBBRE

RAFFREDDORE

SINUSITE

INFLUENZA

LAPACHO

PANORAMICA DELLE AZIONI

APPARATO GASTROENTERICO

DISSENTERIA

GASTROENTERITE

LAPACHO PANORAMICA DELLE AZIONI

APPARATO OSTEOARTICOLARE

ARTRITE

ARTROSI

OSTEOMIELITE

LAPACHO

PANORAMICA DELLE AZIONI

ALTERAZIONI METABOLICHE

IPERCOLESTEROLEMIA

DIABETE

LAPACHO

PANORAMICA DELLE AZIONI

DERMATOLOGIA

ACNE

AFFEZIONI MICOTICHE

FORUNCOLI

PSORIASI

ECZEMA SECCO

ECZEMA UMIDO

ULCERE CUTANEE

USTIONI DA SOLE

LUPUS ERITEMATOSO

LAPACHO

PANORAMICA DELLE AZIONI

APPARATO UROGENITALE

CISTITE

CANDIDOSI

AFFEZIONI DA TRICHOMONAS

LAPACHO

PANORAMICA DELLE AZIONI

APPARATO CARDIOVASCOLARE

EMORROIDI

FRAGILITA' CAPILLARE

EPISTASSI

LAPACHO

PANORAMICA DELLE AZIONI

EFFETTO ANTIOSSIDANTE

Studi in vitro hanno dimostrato l'inibizione definitiva dei radicali liberi e leucotrieni infiammatori attraverso i costituenti del Lapacho.

Questa proprietà può essere alla base dell'*effetto antiaging* del Lapacho

La scienza moderna ha recentemente scoperto l'importanza dei radicali liberi nella generazione di molte malattie debilitanti come ad esempio le
ARTRITI

LAPACHO

PANORAMICA DELLE AZIONI

EFFETTO ANTIOSSIDANTE

tra gli antiossidanti, pochi hanno un'efficacia come il

CARNOSOLO

che è uno dei costituenti attivi del Lapacho

LAPACHO

PANORAMICA DELLE AZIONI

EFFETTO ANTIOSSIDANTE

Il Lapacho contiene INDOLI che sono ampiamente distribuiti nella famiglia delle Crocifere e sono noti per l'attività di disintossicazione delle cellule e la promozione di produzione dell'antiossidante GLUTATIONE da parte dell'organismo.

LAPACHO

PANORAMICA DELLE AZIONI

EFFETTO ANALGESICO

La somministrazione del Lapacho è accreditata dai rapporti usciti dalle cliniche del sud America come modalità primaria per alleviare i dolori procurati dall'ARTRITE.

LAPACHO

PANORAMICA DELLE AZIONI

EFFETTO ANTIBATTERICO E ANTIPARASSITARIO

Comprende l'inibizione e la distruzione dei Gram-positivi e dei batteri acido-forte (*B.subtilis*, *M.pyogenes aureus*).

LIEVITI

FUNGHI

VIRUS

PARECCHI TIPI DI PARASSITI

LAPACHO

PANORAMICA DELLE AZIONI

EFFETTO ANTIBATTERICO

Negli anni 50 in Brasile (Università di Recife) sono state isolate dal Lapacho varie sostanze ad attività antibiotica tra cui il LAPACHOLO che è efficace contro i Gram-positivi (Stafilococco e Streptococco; soprattutto manifesta un'elevata attività inibitrice contro lo *Staphylococcus aureus* resistente alla penicillina G).

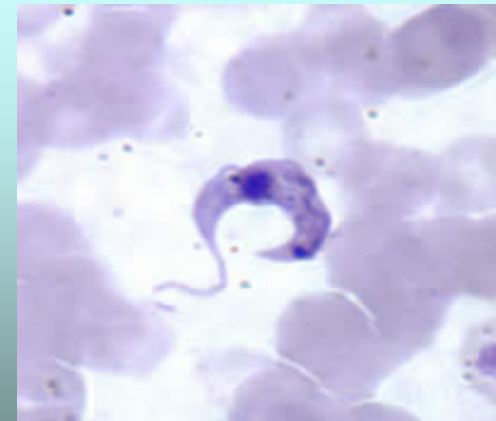
EFFETTO ANTIBATTERICO

Buoni risultati si sono ottenuti nella cura della malaria e contro due parassiti quali *Schistosoma mansoni*, che causa la bilharziosi, una grave malattia tropicale e il *Tripanosoma cruzi* responsabile della Tripanosomiasi americana o malattia di Chagas.

Schistosoma mansoni



Tripanosoma cruzi



LAPACHO

PANORAMICA DELLE AZIONI

EFFETTO ANTIVIRALE

Una delle azioni più interessanti del Lapacho è contro i virus.

Il range dei virus inattivati dal Lapacho comprende il virus Herpes simplex e quelli che causano i comuni raffreddori.

LAPACHO

PANORAMICA DELLE AZIONI

EFFETTO ANTIVIRALE

L'azioni antivirale del Lapacho è dovuta soprattutto a:

LAPACHOLO

BETA-LAPACHONE

IDROSSINAFTOCHINONI

QUERCITINA (bioflavonoide)

LAPACHO

PANORAMICA DELLE AZIONI

EFFETTO ANTIVIRALE

Il BETA-LAPACHONE inibisce gli enzimi delle cellule virali che sono direttamente coinvolte nella sintesi del DNA e RNA; esso è anche un potente inibitore dell'enzima trascrittasi inversa coinvolto nella replicazione dell' RNA/DNA.

Agisce quindi contro i retrovirus e contro il virus dell'Epstein-Barr (mononucleosi infettiva).

LAPACHO

PANORAMICA DELLE AZIONI

EFFETTO ANTINFIAMMATORIO

L'azione antinfiammatoria del Lapacho si è dimostrata utile soprattutto in caso di **CERVICITI** e **CERVICOVAGINITI**, condizioni che risultano da varie infezioni (Candida albicans, Trichomonas vaginalis, irritazioni chimiche e meccaniche).

LAPACHO

PANORAMICA DELLE AZIONI

EFFETTO ANTINFIAMMATORIO

Il Lapacho tende a ridurre il dolore in caso di ARTRITI.

Grazie al Lapacholo, l'azione antinfiammatoria è forse dovuta ad una inibizione delle prostaglandine infiammatorie.

LAPACHO

PANORAMICA DELLE AZIONI

EFFETTO ANTINFIAMMATORIO

Il Lapacho è utile in caso di EDEMI soprattutto in presenza di ASCESSI.

LAPACHO

PANORAMICA DELLE AZIONI

EFFETTOIMMUNOSTIMOLANTE

Lo studioso Teodoro Meyer afferma che affezioni del fegato, anemia, asma, diabete, cistite, reumatismi, prostatite, diventano croniche a causa della cattiva nutrizione associata alla mancanza di difese naturali.

Un trattamento con il Lapacho può risultare utile in queste patologie.

LAPACHO

PANORAMICA DELLE AZIONI

EFFETTO IMMUNOSTIMOLANTE

Il Lapacho induce un'accelerazione della FAGOCITOSI.

Il Lapacho provoca una significativa stimolazione dei macrofagi la cui attività aumenta con l'aumentare della dose.

LAPACHO

PANORAMICA DELLE AZIONI

- ❖ ANEMIA
- ❖ ARTRITE
- ❖ IPERTENSIONE
- ❖ FERITE E ULCERE
- ❖ ARTERIOSCLEROSI
- ❖ ASMA E BRONCHITE
- ❖ DOLORI IN GENERALE
- ❖ DEBOLEZZA CARDIACA
- ❖ GASTRITE, ULCERA GASTRICA
- ❖ INFEZIONI DELLA BOCCA, NASO E GOLA
- ❖ INFEZIONI PARASSITARIE, QUALI MALARIA
- ❖ INFEZIONI BATTERICHE DA STAFILOCOCCI, BRUCELLA, STREPTOCOCCI
- ❖ INFEZIONI VIRIALI: INFLUENZA, RAFFREDDORE, HERPES, POLIO, EPSTEIN-BARR
- ❖ AFFEZIONI CUTANEE DA SCARSA ELIMINAZIONE, ECZEMA, ACNE, FORUNCOLOSI, PSORIASI
- ❖ DISORDINI DEL TRATTO GASTROINTESTINALE: COLITE, INFIAMMAZIONE DELLE MUCOSE, MORBO DI CROHON, POLIPI, DISSENTERIA, ULCERE PEPTICHE
- ❖ DISORDINI DEL SISTEMA UROGENITALE: CISTITE, URETRITE, PROSTATITE, POLIPI VESCICALI, VAGINITE, LEUCORREA, INFIAMMAZIONE DELLA CERVICE UTERINA.

LAPACHO EFFETTI COLLATERALI

Mentre non ci sono dubbi che il Lapacho sia altamente tossico per molti vari tipi di virus, batteri, funghi, parassiti e altri tipi di organismi, questa sostanza sembra non possedere alcun tipo di tossicità significativa per le cellule umane sane.