

Ognuno di noi possiede mediamente dai 100.000 ai 150.000 capelli e perdiamo dai 10 ai 50 capelli al giorno. Una caduta dei capelli è considerata **anormale** quando la perdita giornaliera supera i 100 capelli.

I capelli cadono e si indeboliscono per tanti motivi: stress acuti e cronici, post partum, malattie, diete dimagranti, utilizzo di farmaci, periodo autunnale, esposizione al sole, fumo, alimentazione inadeguata, dermatite seborroica,

Nell'uomo, inoltre, la caduta è spesso causata da squilibri ormonali.

Cosa fare contro la caduta di capelli?

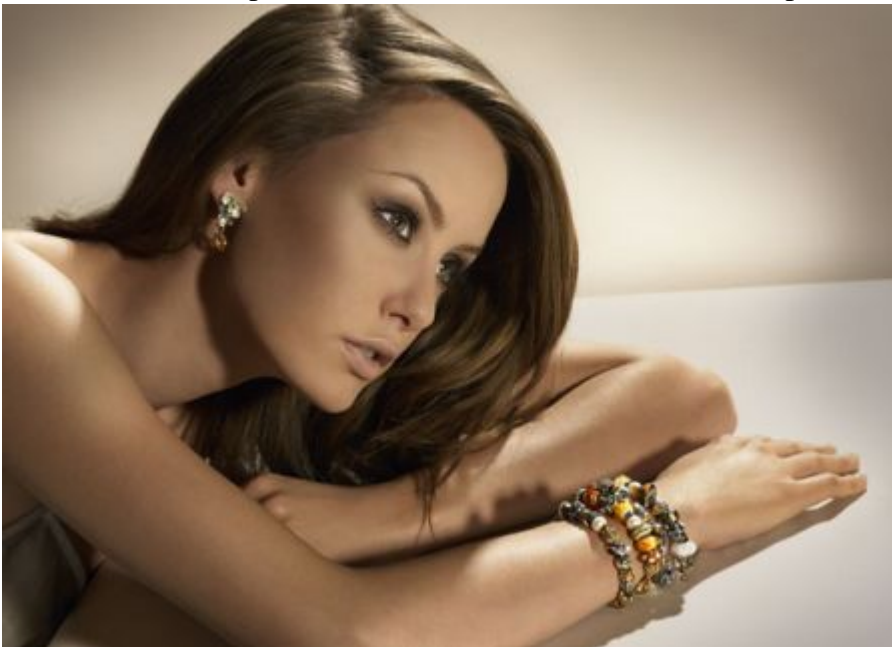
Una carenza di sostanze nutritive può causare problemi ai capelli.

Per la salute e la bellezza dei capelli è necessaria una dieta varia ed equilibrata. A questo proposito, l'assunzione di un integratore alimentare dalla formulazione appropriatamente studiata per un adeguato

periodo di tempo (almeno 20-30 giorni) può risultare risolutivo nel trattamento dei capelli deboli, opachi, sfibrati e che cadono.

Uomini e donne la stessa integrazione?

La struttura dei capelli femminili e maschili è la stessa e pertanto le integrazioni alimentari dei



nutrienti dovranno essere le medesime; tuttavia le cause che comportano la caduta e l'assottigliamento sono diverse.

Gli squilibri ormonali sono quasi sempre alla base della caduta maschile, mentre nelle donne, spesso la causa è da ricercarsi nello stress e nelle stanchezze.

È per questo che occorrerà intervenire con estratti di piante dalle specifiche proprietà.

Dalla Ricerca Specchiasol, l'innovazione naturale per capelli belli e forti

HC+Tricoligo® Capelli Uomo e HC+Tricoligo® Capelli Donna rappresentano un reale trattamento sistemico per la salute, la bellezza e la ricrescita dei capelli.

I prodotti sono a base di Trichomplex:

complesso di origine naturale messo a punto dai Laboratori di Ricerca Specchiasol, che svolge un'azione trofica, rinforzante e rivitalizzante dei capelli. Trichomplex™ è a base di un alto

contenuto di Cheratina, di un'innovativa fonte di Zolfo naturale inodore (MSM) ed estratto di Bambù che si associa ad altri specifici e bilanciati componenti attivi: Miglio, Vitamine, Minerali, Cistina, Metionina...

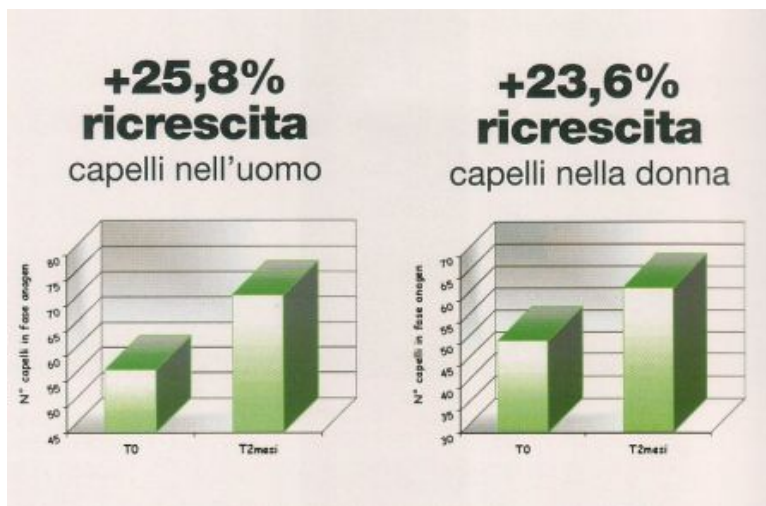
Più ricrescita e meno caduta: la conferma dai test eseguiti in autunno11

HC+Tricoligo® Capelli Uomo e HC+Tricoligo® Capelli Donna sono stati testati clinicamente. I test sono stati eseguiti proprio durante la stagione autunnale, durante la quale, è noto, il problema della caduta dei capelli raggiunge il picco della sua criticità.

Al termine del trattamento, l'analisi dei dati ha evidenziato un incremento altamente significativo della ricrescita dei capelli valutato in fase anagen (di ricrescita).

In particolare HC+Tricoligo® Capelli Uomo ha registrato un dato del +25,8% e HC+Tricoligo® Capelli Donna del +23,6%.

Inoltre '85% dei volontari con alopecia che hanno assunto i prodotti allo scopo di valutarne l'efficacia hanno giudicato il trattamento significativamente efficace nell'azione di riduzione della caduta



Più volume e più lunghezza: studi clinici per testimoniare capelli folti e corposi

Anche questi studi sono stati eseguiti nel periodo autunnale e hanno confermato l'efficacia dei prodotti. Nella donna, infatti HC+Tricoligo® Capelli Donna ha dimostrato essere in grado di aumentare il diametro del capello favorendo così una capigliatura più folta, più voluminosa e quindi in grado di tenere meglio la piega, mentre nell'uomo è stata apprezzata la capacità di aumentare la lunghezza dei capelli nei soggetti con alopecia androgenetica.



Componenti naturali specifici per la bellezza dei capelli

CHERATINA IDROLIZZATA

È una sostanza proteica ad alto contenuto aminoacidico, molto dura e resistente, principale componente dei capelli (65-95% del suo peso) e delle unghie. Contiene, infatti, ben 18 aminoacidi, ma in maggior quantità troviamo la cisteina e la cistina.

La cheratina è un elemento indispensabile alla crescita del capello ed una sua carenza può essere alla base di numerosi problemi tricologici. Infatti, la cuticola sana rende capelli brillanti e morbidi al tatto e la corteccia è responsabile dell'elasticità e della resistenza dei capelli. È insolubile in acqua e contribuisce pertanto a proteggere la superficie del capello dalle sostanze nocive presenti nell'ambiente. Inoltre, i numerosi legami disolfurici presenti all'interno della molecola la rendono estremamente stabile e resistente all'azione degli enzimi proteolitici che idrolizzano le proteine. La cheratina idrolizzata (sottoposta ad idrolisi) è particolarmente biodisponibile e consente un ottimale assimilazione dei suoi componenti principali (cistina, cisteina e metionina). Per le sue caratteristiche, la sua presenza in un integratore alimentare per capelli è pertanto largamente raccomandata.

MSM (metilsulfonilmetano)

L'MSM (metilsulfonilmetano) è una forma di zolfo biologicamente attivo, facilmente assimilabile per l'uomo ed inodore. Il livello naturale di MSM in un uomo adulto è di circa 0,2 mg/Kg. Normalmente un adulto espelle con le urine da 4 a 11 mg di MSM al giorno. Diversi studi hanno dimostrato che la concentrazione sistemica di MSM diminuisce con l'aumento dell'età. L'MSM si trova in abbondanza nella frutta e nelle verdure fresche in quantità che vanno da 1 a 4 mg/Kg. Il latte fresco delle mucche da pascolo contiene da 2 a 5 mg/Kg di MSM. Tuttavia, a causa della sua natura volatile il MSM viene rapidamente perduto durante la cottura dei cibi. Viene anche perduto quando le verdure e la frutta vengono conservate per un certo periodo di tempo, indipendentemente se cotte o meno. A causa delle moderne procedure di preparazione dei cibi, è possibile che oggi l'uomo sia carente di MSM. Lo zolfo, in particolare, è un minerale fondamentale per la struttura dei capelli. Entra nella composizione della cheratina e di due aminoacidi essenziali: la metionina e la cisteina, di particolare importanza in ambito tricologico. L'MSM, essendo inodore, non appesantisce l'alito con il caratteristico sentore di zolfo. L'MSM costituisce pertanto un integratore ideale contro la caduta dei capelli e per chi vuole favorirne la crescita.

L-CISTINA

La L-cistina è un aminoacido solforato essenziale, è contenuto nelle uova e nel latte ed è presente in grandi quantità nello strato esterno della cuticola dei capelli. Per quanto riguarda la pigmentazione del pelo è stato visto che la cistina facilita la sintesi di eumelanine. Importanti sono i rapporti fra cistina e vitamina perché in caso di difetto di questa vitamina il tasso di cistina in circolo diminuisce.

Il grado di cheratinizzazione aumenta e si perfeziona con l'aumentare del tasso di cistina nei tessuti. Salendo dagli strati profondi della cute e del follicolo pilifero l'ossidazione dei gruppi -SH liberi della cisteina dà luogo ai ponti disolfurici -S-S della cistina, necessari per la stabilità e la resistenza delle cheratine. L'assunzione di L-cistina non ha effetti sulla calvizie androgenetica, ma può essere utile in particolari tipi di calvizie con problemi di cheratinizzazione.

L-METIONINA

È un aminoacido solforato essenziale ed utile nel trattamento delle situazioni di decheratinizzazione. È il precursore della cisteina e della taurina.

BAMBÙ (*Bambusa vulgaris* L)

Il bambù è la pianta dal contenuto siliceo per eccellenza e il silicio è uno dei minerali più importanti per la salute e la bellezza dei capelli. L'assunzione di quantità idonee nella fase dello sviluppo è essenziale. I livelli di silicio diminuiscono con l'età a causa del diminuito assorbimento intestinale; gli anziani dovrebbero quindi assumerne quantità superiori.

Un opportuno apporto di silicio in un cuoio capelluto maturo è di primaria importanza per il suo mantenimento e per opporsi significativamente alla sua degradazione, concausa della caduta e dell'indebolimento dei capelli. Al contrario, una carenza di silicio determina alterazioni del metabolismo del tessuto connettivo e delle ossa, con particolare riguardo per il sistema muscolo-scheletrico, pelle e annessi cutanei (capelli ed unghie).

MIGLIO (*Panicum miliaceum*)

Il Miglio è una pianta annuale la cui provenienza è ancora incerta (alcuni sostengono sia originario dal continente asiatico, altri da quello africano), da secoli largamente diffuso in Asia, Africa ed Europa.

Il Miglio contiene una rilevante quantità di proteine, ferro, silicio, fosforo, potassio, magnesio, calcio, zolfo, fluoro e potassio. È uno dei pochi cereali con effetto alcalinizzante e dunque adatto anche a chi soffre di acidità di stomaco.

Nei paesi orientali, dove viene ancora largamente impiegato nell'alimentazione quotidiana, uomini e donne possiedono capelli folti, brillanti e resistenti.

SAW PALMETTO (*Serenoa repens*)

La Serenoa è una piccola palma che cresce nei paesi sud americani, nelle zone sud tropicali e la cui coltivazione si è largamente diffusa anche nell'area del bacino mediterraneo.

Ad essere impiegati per le loro proprietà salutistiche sono i frutti, di dimensioni ed aspetto simile alle olive nere, che a maturazione, vengono raccolti e fatti essiccare. Ricchi in principi attivi quali acidi grassi liberi (in particolare acido oleico e acido laurico), steroli (in particolare beta-sitosterolo) e polisaccaridi, ai frutti della Serenoa si riconoscono indiscusse proprietà salutistiche utili in presenza di disturbi tipicamente maschili, come ad esempio l'alopecia androgenetica e la sintomatologia prostatica.

Va ricordato che la principale causa dell'alopecia androgenetica è la sovrabbondante presenza, a livello del follicolo capillare, di diidrotestosterone (DHT): metabolita biologicamente attivo che si ottiene a partire dal testosterone e che permette la crescita dei peli sessuali sul viso, sul petto, sul dorso e sulle spalle, mentre crea le condizioni per la caduta dei capelli. Il DHT risulta infatti altamente dannoso per il follicolo: inizialmente contribuisce ad accorciare la fase di crescita del capello, poi provoca una progressiva miniaturizzazione del follicolo, fino a portare a completa atrofia del follicolo capillare e quindi alla cessazione di ogni attività produttiva.

L'estratto di Serenoa possiede un'importante azione antiandrogenica selettiva che si esplica principalmente attraverso l'inibizione della 5-alfa-reduttasi, enzima responsabile della trasformazione del testosterone in diidrotestosterone.

A livello della ghiandola sebacea, una maggiore attività della 5-alfa-reduttasi e quindi una maggiore disponibilità di diidrotestosterone determinano iperproduzione di sebo e formazione di forfora che, a livello di cuoio capelluto, portano ad atrofia del bulbo capillifero nonché a prematura caduta.

L'estratto di Serenoa inoltre antagonizza la fissazione del diidrotestosterone ai recettori specifici ed ha anche un'azione antiossidante, che contribuisce a riequilibrare l'eccesso dei radicali liberi nell'alopecia androgenetica ed areata, ed antinfiammatoria. A tal proposito è bene ricordare che i tessuti coinvolti nell'alopecia androgenetica sono spesso colpiti da stati infiammatori.

RODIOLA (Rhodiola rosea L.)

La Rodiola è una pianta originaria dal Nord Europa e dalla Siberia, appartenente alla famiglia delle Crassulaceae e tradizionalmente impiegata nella medicina popolare per alleviare la stanchezza.

La sua radice è ricca in principi attivi che si possono suddividere in: fenilpropanoidi (rasavin, rosin, rosarin), feniletanol-derivati (salidroside, tirosol), flavonoidi (rodiolin, rodionin, acetilrodalgina, trichina), monoterpeni (rosiridol, rosaridin), triterpeni (daucosterolo, beta-sitosterolo), acidi fenolici (clorogenico, idrossicinnamico, gallico).

Proprio per questa sua particolare composizione è dotata di diverse proprietà salutistiche: è antistress, favorisce in generale le capacità d'apprendimento e di memoria con particolare incremento delle prestazioni fisiche ed accorcia il tempo di recupero muscolare dopo un esercizio. Lo scienziato russo Nicolai Lazarev nel 1947 ne coniò il termine di pianta "adattogena" cioè di pianta capace di adattarsi alle necessità dell'organismo, e di adattarlo allo sforzo fisico e mentale. È stata infatti anche impiegata dai cosmonauti e dagli atleti russi.

Poiché stanchezza, stress e depressione sono proprio le situazioni che spesso sono alla base della caduta dei capelli, in particolare nelle donne, la sua presenza si presta efficacemente in una formulazione specifica per la salute e la bellezza dei capelli femminili.

VITAMINA C

La Vitamina c è un composto idrosolubile ampiamente presente nel mondo vegetale, sintetizzato dagli animali a partire dal D-glucosio, ma non dall'uomo che deve necessariamente introdurlo con l'alimentazione. La Vitamina c è nota per le sue importanti proprietà antiossidanti che la rendono utile anche come additivo alimentare. Un'altra sua funzione molto importante è quella di mantenere in attività il collagene, componente fondamentale dei tendini, legamenti, pelle, ossa, capelli, unghie...

BIOTINA

La Biotina regola il funzionamento delle ghiandole sebacee, normalizzando la produzione in eccesso, favorisce la crescita di capelli sani, previene l'incanutimento e la calvizie. Le sue funzioni fisiologiche comprendono anche il mantenimento dello stato di salute della pelle e dei capelli.

B-CAROTENE

Una carenza di vitamina A può rendere i capelli opachi e secchi e causarne eventualmente la caduta, spesso anche un eccesso di vitamina A può dare gli stessi effetti. È quindi utile una corretta e specifica integrazione.

VITAMINA B1 (tiamina)

È stata definita anche "vitamina morale", serve all'equilibrio del sistema nervoso. È uno dei costituenti più importanti del gruppo B.

VITAMINA B2 (riboflavina)

Coadiuvante della sintesi proteica, importante per la rigenerazione dei tessuti.

VITAMINA B3 (vitamina PP o niacina)

Favorisce la circolazione arteriosa e quindi è utile nell'ottimizzazione del microcircolo.

VITAMINA B5 (acido pantotenico)

È una vitamina che favorisce il ricambio cellulare; la sua carenza può determinare lesioni della cute e delle mucose, ingrigimento e perdita dei capelli.

VITAMINA B6 (piridossina)

Importante nel metabolismo delle proteine.

VITAMINA B9 (acido folico)

In sinergia con Zinco e Ferro, contribuisce a mantenere capelli e unghie sani e forti.

ACIDO P-AMINO BENZOICO (PABA)

PABA (acido p-amino benzoico) chiamato anche “vitamina anticanzie”, riveste un ruolo primario nel mantenimento della salute della pelle e della pigmentazione dei capelli. La sua integrazione alimentare contrasta l’incanutimento precoce.

FERRO

Un suo apporto deficitario è causa comune di aumentata perdita di capelli.

RAM E

Alimenta la robustezza e la pigmentazione del capello.

SELENIO

Antiossidante naturale che conserva l’elasticità dei tessuti, rallentando i processi dell’invecchiamento e contrastando la formazione dei radicali liberi.

ZINCO

Potenzia la risposta immunitaria e, coadiuvato dal Rame, stimola la crescita dei capelli e delle unghie, prevenendo la formazione di macchie bianche.

Specchiasol è stata la prima azienda italiana ad importare, nel 1972, un prodotto svizzero a base di Cheratina rivelatosi ideale nel trattamento della caduta. Oggi, nei suoi laboratori di ricerca tricologica, sono state condotte ricerche che hanno consentito di sviluppare quella formulazione aggiornandola con sostanze e complessi naturali innovativi per la cura dei capelli.

TRICHOMPLESTM è un esclusivo complesso a base di un elevato tenore di Cheratina, di un’innovativa fonte di Zolfo naturale inodore (MSM) ed estratto di Bambù.

Tricoligo® Capelli Uomo Con TrichomplesTM e HC+Tricoligo®



Capelli Uomo, con TrichomplesTM e Serenoa, è un complemento alimentare a base di cheratina idrolizzata, composti solforati, estratti vegetali, vitamine e minerali dalle proprietà antiossidanti, utile per il trofismo dei capelli. Homocrin Uomo conferisce nutrimento e bellezza ai capelli nelle varie fasi del loro ciclo di vita.

Ingredienti funzionali: TrichomplesTM: Cheratina idrolizzata, Bambù (Banbosa vulgaris) gambo e foglie e.s. titolato al 70% in Silicio, MetilSulfonilMetano; Aminoacidi solforati: L-cistina, L-metionina; Vitamina C, Serenoa (Serenoa repens) frutto e.s. titolato al 25% in acidi grassi, Selenio, Ferro, Acido p-amino benzoico, Zinco, Miglio (Panicum mlliaceum) frutto e.s. 4:1, Rame, Vitamina B3, 13-carotene, Calcio pantotenato, Vitamina B2, Vitamina B, Vitamina B3, Acido folico, Biotina.

Modalità d’uso: 1-2 compresse al giorno, dopo i pasti principali, per 1-2 mesi di trattamento.



Ingredienti:	Per dose giornaliera (2 cpr)	% RDA
Cheratina idrolizzata	80 mg	
Metilsulfonilmetano	200 mg	
L-cistina	100 mg	
L-metionina	100 mg	
Serenoa frutti e.s.	60 mg	
Apporto in acidi grassi	15 mg	
Bambù gambo e foglie e.s.	60 mg	
Apporto in silicio	42 mg	
Miglio frutti e.s. 4:1	10 mg	
Ferro	7 mg	50
Zinco	10 mg	67
Rame	1 mg	
Selenio	30 mcg	
Vitamina C	180 mg	300
β-carotene	4 mg	
Vitamina B ₁	1.4 mg	100
Vitamina B ₂	2.4 mg	150
Vitamina B ₃	5.4 mg	30
Acido pantotenico	4 mg	67
Vitamina B ₆	3 mg	150
Biotina	150 mcg	100
Acido folico	300 mcg	150
Acido p-amino benzoico	40 mg	



HC+Tricoligo® capelli Donna, con Trichomples™ e Rodiola, è un complemento alimentare a base di cheratina idrolizzata, composti solforati, estratti vegetali, vitamine e minerali dalle proprietà antiossidanti, utile per il trofismo dei capelli. HC+Tricoligo® Capelli Donna conferisce nutrimento e bellezza ai capelli nelle varie fasi del loro ciclo di vita.

Ingredienti funzionali: Trichomples™: Cheratina idrolizzata, Bambù (Bambusa vu/garis) gambo e foglie e.s. titolato al 70% in Silicio, MetilSulfonilMetano; Aminoacidi solforati: L-cistina, L-metionina; Vitamina C, Rodiola (Rhodio/a rosea L.) rizoma e.s. titolato al 3% in rosavin, Selenio, Ferro, Acido p-amino benzoico, Zinco, Miglio (Panicum miliaceum) frutto e.s. 4:1, Rame, vitamina B₃, β-carotene, Calcio pantotenato, Vitamina B₂, Vitamina B₁, Acido folico, Biotina.

Modalità d'uso: 1-2 compresse al giorno, dopo i pasti principali, per 1-2 mesi di trattamento.



Ingredienti	Per dose giornaliera (2 cpr)	% RDA
Cheratina idrolizzata	80 mg	
Metilsulfonilmetano	200 mg	
L-cistina	100 mg	
L-metionina	100 mg	
Rodiola rizoma e.s.	60 mg	
Apporto in rosavin	1.8 mg	
Bambù gambo e foglie e.s.	60 mg	
Apporto in silicio	42 mg	
Miglio frutti e.s. 4:1	10 mg	
Ferro	7 mg	50
Zinco	10 mg	67
Rame	1 mg	
Selenio	30 mcg	
Vitamina C	180 mg	300
β-carotene	4 mg	
Vitamina B ₁	1.4 mg	100
Vitamina B ₂	2.4 mg	150
Vitamina B ₃	5.4 mg	30
Acido pantotenico	4 mg	67
Vitamina B ₆	3 mg	150
Biotina	150 mcg	100
Acido folico	300 mcg	150
Acido p-amino benzoico	40 mg	

